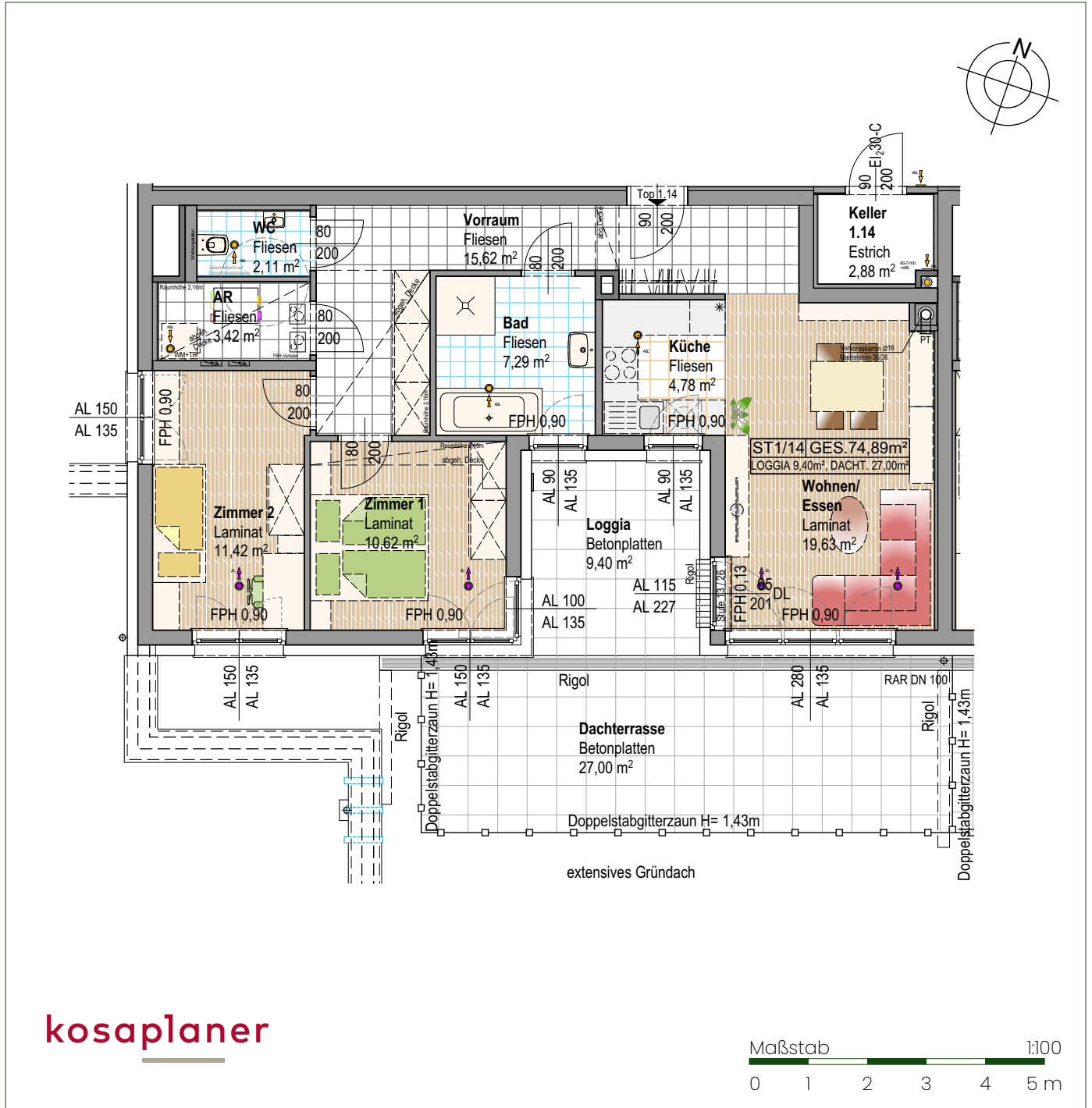
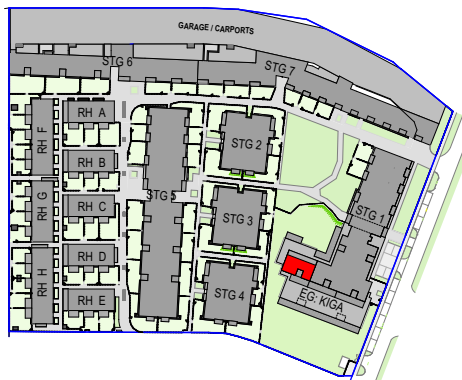


Wr. Neustadt Gartenstadt

Badener Straße 3b in 2700 Wr. Neustadt



Übersichtsplan



Stiege	1
Top	14
Geschoß	1.OG
Zimmer	3
Wohnnutzfläche	74,89 m ²
Kellerabteil	2,88 m ²
Loggia	9,40 m ²
Dachterrasse	27,00 m ²
Stellplatz	1

Weitere Änderungen der Unterlagen vorbehalten. Dargestellte Dekorationen, Mobiliar, Bepflanzungen, Accessoires, etc. sind nicht Bestandteil der Ausstattung. Die in den Plänen eingetragenen Maße beziehen sich auf Rohbauangaben und sind als Grundlage für Einbaumöbel nicht geeignet. Stand der Unterlagen 20.09.2024

